

PRAHA
PRAHA
PRAHA
PRAHA

HA
GUE
GA
G



LESY
HL. M. PRAHY



Ekologická výchova Lesů hl. m. Prahy

NABÍDKA PROGRAMŮ 2019/2020

www.lesypraha.cz

Lesy hl. m. Prahy se starají o 2 900 hektarů pražských lesů a luk, pečují o významné pražské parky, jako jsou Stromovka, Petřín, Letenské sady, Vítkov či obora Hvězda, o 3 800 stromů ve stromořadích celopražského významu a o 201 památných stromů. Spravují přibližně 300 kilometrů drobných vodních toků a 165 vodních nádrží. Provozují Záchranou stanici hl. m. Prahy pro volně žijící živočichy, ekocentrum Prales, 16 včelnic a 4 zookoutky a v rámci environmentálního vzdělávání, výchovy a osvěty spolupracují se školami a s širokou veřejností.

Středisko Ekologická výchova využívá bohatých zkušeností i odborného zázemí této organizace a připravuje pro mateřské, základní i střední školy, rodiny i seniory programy o pražské přírodě v duchu **lesní pedagogiky**.

**„Přibližujeme les veřejnosti srdcem,
rukama, rozumem a všemi smysly.“**

Aktuální nabídku a informace o našich aktivitách naleznete na www.lesypraha.cz/eko.



OBJEDNÁNÍ NAŠEHO PROGRAMU

- telefonicky – 775 018 630
- prostřednictvím webového formuláře na www.lesypraha.cz/eko
- e-mailem na sev@lesy-praha.cz

Programy a exkurze je nutné objednávat minimálně 14 dní předem.

Minimální velikost skupiny je pro základní školy 15 účastníků, pro mateřské školy 30 účastníků. Při menším počtu účastníků bude účtována částka za tento minimální počet účastníků.

Podmínky pro praktické a speciální školy jsou na našem webu www.lesypraha.cz/eko.

Veškeré bližší informace k objednávání naleznete na www.lesypraha.cz/eko, kde jsou uvedeny přesné informace k jednotlivým programům. Doporučujeme prostudovat před objednáváním.

projektový den DO LESA S LESNÍKEM



Projektový den pro základní a střední školy – více tříd najednou, který žáky seznámí s každodenní prací lesníka a s jeho péčí o přírodu.

Během dopoledne projdou žáci vývojem lesa od semínka po dospělého strom.

Na vlastní kůži si vyzkouší práci lidí, kteří se o les starají: Naučí se, jak se sází malé stromky, čím se měří les a jak o něj správně pečovat, seznámí se s pomůckami dřevorubce a s dalšími praktickými příklady. Zjistí, že lýkožrout není velký jako slon a přesto může způsobit obrovské škody, že motorová pila je, stejně jako oheň, dobrý sluha, ale zlý pán, a spoustu dalších zajímavých informací.

ZŠ, SŠ / terén / jaro-podzim / 2 h / 50 Kč / min. počet účastníků – 4 třídy



projektový den LESNÍ ČAROVÁNÍ



Projektový den pro základní a střední školy – více tříd najednou, který žáky seznámí s tajemným světem lesa.

V průběhu dopoledne navštívíme společně s lesníky svět hmyzu v podzemí i na povrchu, ale také se dostaneme do výšin korun stromů, připomeneme si staré keltské zvyky a objevíme prastarou sílu stromů. Ukryté nám nezůstanou ani houby a další lesní kvítí se svojí čarovnou mocí.

ZŠ, SŠ / terén / jaro–podzim / 2 h / 50 Kč / min. počet účastníků – 4 třídy



projektový den DO LESA ZA LESNÍMI BYTOSTMI



Projektový den pro mateřské školy – více tříd najednou, který žáky seznámí s prostředím vody, lesa a louky a s jejich obyvateli.

Společně s lesními bytostmi se děti přenesou do říše, kde vládnu vodníci, víly a skřítkové. Během projektového dopoledne tak navštíví lesní království, vodní říši, rozkvetlou louku i svět hmyzí drobotiny.

MŠ / terén / jaro–podzim / 1,5 h / 35 Kč / minimální počet účastníků – 4 třídy



LES



ŽIVOT LESA

Les, to nejsou jen stromy, neboli všechno spolu souvisí. Poznávání jednotlivých částí lesního ekosystému, lesních pater a potravních vazeb. Lesní průzkumníci, svět bezobratlých, tajemství půdy. Propojení her a praktických činností.

ZŠ, SŠ / terén / jaro–podzim / 3 h / 50 Kč

NAŠE DŘEVINY

Poznávání druhů dřevin všemi smysly, strom jako živý organismus, jeho životní pochody, nároky, ale i nájemníci. Strom jako kniha historie, památné stromy.

ZŠ, SŠ / terén / jaro–podzim / 3 h / 50 Kč



SÁZENÍ LESNÍCH DŘEVIN

Projektový den pro více tříd v období jarních a podzimních výsadeb. Žáci se společně s lesníkem vypraví do lesa, kde se v rámci svých možností zapojí do společného sázení.

ZŠ, SŠ / terén / jaro–podzim / 1,5 h

– 1 třída / zdarma / pro žáky od 3. třídy

LES

LES V ZIMĚ

V zimě les ani lesník nespí. Co se děje v zimě v lese. Stopování zvěře, příprava zimní hostiny.

ZŠ, SŠ / terén / zima / 2 h / 50 Kč



DO LESA ZA STROMY

Děti si projdou s lesníkem a jeho pomocníky životem stromu. Zjistí, kde se bere dřevo na hračky a nábytek, a zasadí si vlastní semínko stromu.

MŠ / terén / jaro-podzim / 1,5 h / 35 Kč

POVÍDÁNÍ O LESNICTVÍ

Co přesně dělá lesník? Možná každý den jezdí na babosedu, kontroluje lapače, počítá sekeromotyky a má hrůzu z klikoroha. Nerozumíte lesníkům ani lesnictví? Rádi vám tento obor představíme v celé své kráse.

ZŠ, SŠ / učebna / zima / 1 h / 50 Kč



projektový den PO STOPÁCH LESNÍ ZVĚŘE



Projektový den pro základní a střední školy – více tříd najednou, v jehož průběhu žáci nahlédnou do říše lesní zvěře přímo v jejím přirozeném prostředí.

Které zvíře má nejlepší čich? Kdo je v lese nejmlsnější? Kdo je lesní tichošlápek a kdo lesní pavíán? Program se zapojením všech smyslů, s ukázkou kůží i paroží, s poznáváním pobytových stop a zvuků lesní zvěře během jednoho dopoledne. Seznámení s lesní zvěří žijící v České republice a s péčí o ni.

ZŠ, SŠ / terén / jaro–podzim / 2 h / 50 Kč / min. počet účastníků – 4 třídy



LESNÍ ZVĚŘ



ZOOKOUTEK MALÁ CHUCHLE

Žáci se na chvíli stanou ošetřovateli zvířat a v doprovodu lesníka si zkusí nakrmit divočáky, jeleny, daňky a muflony. Komentovaná prohlídka zookoutku je dále doplněna pracovním listem a poznávačkou kožešin, paroží a per, které slouží k otestování nově nabytých znalostí.

pro všechny věkové kategorie / zookoutek / jaro–podzim / 2–3 h / 50 Kč



LESNÍ ZVĚŘ



LESNÍ ZVĚŘ

Příběhy života lesní zvěře. Jak těžké je vyčenichat svou rodinu? Poznat se podle zvuků? A jak tvrdé má muflon rohy? Stopování v terénu, využívání všech smyslů, hledání potravy a pobytových znamení. Součástí jsou ukázky parohů, rohů a kožešin.

ZŠ, SŠ / terén / jaro–podzim / 3 h / 50 Kč



LESNÍ ZVĚŘ



POVÍDÁNÍ O LESNÍ ZVĚŘI – BÝLOŽRAVCI

Program se skládá z interaktivní prezentace s ukázkami zvuků, paroží a kůží. Žáci získají přehled o býložravcích českých lesů. Ukázky vábení zvěře.

ZŠ, SŠ / učebna / zima / 1 h / 50 Kč / min. počet účastníků – 3 třídy



POVÍDÁNÍ O LESNÍ ZVĚŘI – ŠELMY

Program se skládá z interaktivní prezentace ukázek zvuků, kůží, lebek a zajímavostí ze života šelem včetně jejich životní strategie. Žáci získají všeobecný přehled o šelmách českých lesů.

ZŠ, SŠ / učebna / zima / 1 h / 50 Kč / min. počet účastníků – 3 třídy

POVÍDÁNÍ O MYSLIVOSTI

Víte, že myslivost se řadí mezi nehmotná kulturní dědictví České republiky? Představení myslivosti a několika století její historie se všemi tradicemi a zvyky. Péče o lesní zvěř, sokolnictví, kynologie.

ZŠ, SŠ / učebna / zima / 1 h / 50 Kč / min. počet účastníků – 3 třídy



ZÁCHRANA ŽIVOČICHŮ

Člověk může uškodit, ale i pomáhat. Práce a péče záchranné stanice pro volně žijící živočichy. Ukázky nebezpečí, možnosti pomoci.

ZŠ, SŠ / učebna / zima / 1 h / 50 Kč

LESNÍ ZVĚŘ



DO LESA ZA ZVÍŘÁTKY

Děti se spolu s myslivcem a jeho pomocníky vypraví do lesa za zvířátky. Vydají se společně po jejich stopách, seznámí se s péčí o zvířátka a společně s liškou se naučí vše, co musí správný chlupáč znát.

MŠ / terén / jaro-podzim / 1,5 h / 35 Kč

ZVÍŘÁTKA V ZIMĚ

Výprava do zimního lesa po stopách lesních zvířátek. Z přinesených dobrot (jablka, mrkve, ptačí zob) jim společně připravíme malou hostinu.

MŠ / terén / zima / 1,5 h / 35 Kč



POVÍDÁNÍ SE ZVÍŘÁTKY

Víte, kdo vozil Budulínka na ocásku, kdo zachránil Smolíčka pacholíčka nebo kdo snědl Karkulku i s babičkou? O tom všem je naše zimní povídání o zvířátkách. Součástí je i názorná ukázka kožíšků, paroží a zvířecích zvuků.

MŠ / učebna / zima / 1 h / 35 Kč

NOČNÍ PŘÍRODA

NOC V LESE

Jedinečný program v nočním lese. Seznámení s nočními živočichy a jejich dokonalými smysly. Nevídaná orientace netopýrů, přizpůsobení živočichů životu ve tmě, neslyšný let sov. Program se odehrává za tmy, součástí je přespání v lese v zázemí lesního srubu a příprava večeře na ohni.
ZŠ, SS / terén / jaro-podzim / 4 h + přespání / 100 Kč



KDYŽ LES USÍNÁ

Když noc přebírá vládu nad dnem a stromy v lese pomalu usínají, někteří jeho obyvatelé se naopak probouzejí. Součástí programu plného nočních zvířátek a tajemných zvuků je i malá zvířecí návštěva.

MŠ / učebna / zima / 1 h / 35 Kč



NOČNÍ ŽIVOT PRAŽSKÝCH LESŮ

Program zaměřený na noční živočichy, zejména na sovy a netopýry. Seznámení s jednotlivými druhy a se způsobem jejich života, vysvětlení důvodů a významu jejich ochrany.

ZŠ, SS / učebna / celoročně / 1 h / 50 Kč / min. počet účastníků – 3 třídy



projektový den PTAČÍ TRYLKY



Projektový den pro základní a střední školy – více tříd najednou, který žáky provede ptačí říší.

Na ptačí stezce se žáci seznámí s opeřenci pražských lesů, dozví se mimo jiné, jak důmyslné oko mají dravci a sovy, proč jsou hrabaví hrabaví, jak si datel obydlí tesá nebo jak potápka ke svému jménu přišla. Ptačí říše nás pokaždé překvapí svojí bohatostí a pestrostí, pojďte s námi objevovat „ptákoviny“.

ZŠ, SŠ / terén / jaro–podzim / 2 h / 50 Kč / minimální počet účastníků – 4 třídy



PTÁCI



PTÁČCI VE MĚSTĚ

O zimním stěhování ptáků a co všechno patří na ptačí hostinu. Děti si vyrobí i vlastní malé ptačí krmítko.

MŠ / učebna / zima / 1,5 h / 35 Kč

PTAČÍ SVĚT

• ZIMNÍ POZOROVÁNÍ NA VLTAVĚ

Přímé pozorování zimních ptačích návštěvníků na Vltavě. Vycházka s výkladem zkušeného ornitologa.

ZŠ, SŠ / terén / zima / 1,5 h / 50 Kč

• VÝROBA PTAČÍCH KRMÍTEK

Stálé a tažné ptačí druhy, seznámení se zimními návštěvníky krmítek. Návod, jak připravit správnou ptačí hostinu. Výroba ptačího krmítka.

ZŠ, SŠ / učebna, terén / zima / 2 h / 50 Kč

• NENÍ BUDKA JAKO BUDKA

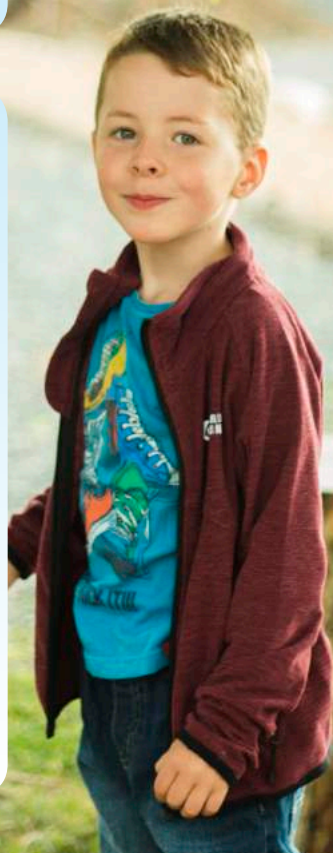
Různé způsoby hnízdění, ukázka typů ptačích budek, význam doupných stromů. Výroba ptačích budek ve skupinkách a vyvěšení na vhodných místech. Jarní kontrola úspěšného hnízdění a kroužkování mláďat.

ZŠ, SŠ / učebna, terén / zima, jaro / 3 h / 80 Kč

• NENÍ KROUŽEK JAKO KROUŽEK

Historie pozorování ptačích druhů a mapování jejich výskytu. Praktické ukázky odborného odchytu a následného kroužkování. Program vede zkušený ornitolog.

ZŠ, SŠ / terén / jaro-podzim / 1,5 h / 50 Kč



projektový den DEN VODY

Projektový den pro základní a střední školy – více tříd najednou představí pražské potoky a rybníky a jejich život pod hladinou i na břehu.

Na návštěvníky čeká vodní stezka se stanovišti o životě ve vodě i kolem vody, s lovením vodní drobtiny i pozorováním vodního ptactva, s návštěvou u bobra i kapra. Součástí programu jsou také ukázky kůží vodních živočichů a představení rybářského řemesla spolu s vyzkoušením pomůcek rybáře. Objevujeme společně vodu jako místo pro život i základ všeho živého.

ZŠ, SŠ / terén / jaro–podzim / 2 h / 50 Kč / minimální počet účastníků – 4 třídy

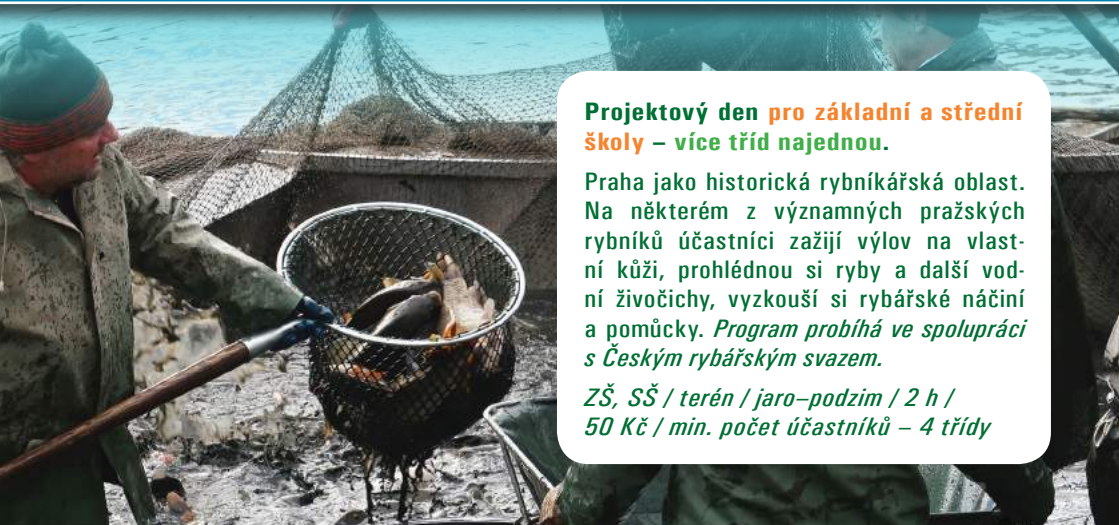


projektový den VÝLOV PRAŽSKÝCH RYBNÍKŮ

Projektový den pro základní a střední školy – více tříd najednou.

Praha jako historická rybníkářská oblast. Na některém z významných pražských rybníků účastníci zažijí výlov na vlastní kůži, prohlédnou si ryby a další vodní živočichy, vyzkouší si rybářské náčiní a pomůcky. *Program probíhá ve spolupráci s Českým rybářským svazem.*

ZŠ, SŠ / terén / jaro–podzim / 2 h / 50 Kč / min. počet účastníků – 4 třídy



VODA



ŽIVOT VODY

Program, který seznámí žáky s ekosystémem stojatých a tekoucích vod, s koloběhem vody a s jejími vlastnostmi. Zařazeno je i pozorování a lov bezobratlých živočichů.

ZŠ, SŠ / terén / jaro–podzim / 3 h / 50 Kč



HRAJEME SI U VODY

Za doprovodu vodníka děti navštíví vodní svět. Co to šplouchá na hladině? A které zvířátko se rádo koupe? Poznávání života v potoce či v rybníce.

MŠ / terén / jaro–podzim / 1,5 h / 35 Kč

SVĚT HMYZU



VČELY A VČELKY NA VČELNICI

Přímo na včelnici v doprovodu včelaře nakoukneme do života včelího společenství, poznáme včelí řemesla, zjistíme, kde se bere med, a seznámíme se s historií i současností včelařství. Stanete se na chvíli skutečným včelařem se vším, co k tomu patří. Při správném načasování bude i skutečné medobraní.

pro všechny věkové kategorie / včelnice / jaro-léto / 1,5 h / 50 Kč

VČELY A VČELKY

Včelař pomocí proskleného úlu představí úžasný svět včel. Živé včelky úplně zblízka a bez rizika bodnutí. Včelí řemesla, práce včelaře, původ medu, historie a současnost včelařství. Program plný zajímavostí, práce, ale i sladké odměny.

ZŠ, SŠ / učebna, zahrada / jaro-léto / 1 h / 50 Kč



SVĚT HMYZU

VČELÍ KRÁLOVSTVÍ

Včelka Mája pozve děti na návštěvu proskleného včelího úlu s živými včelkami. Prozradí, jak si včely spolu povídají, kde se bere med i jak se krmí včelí miminka.

MŠ / učebna, zahrada / jaro-léto / 1 h / 35 Kč



HRAJEME SI NA LOUCE

Na děti čeká rozkvetlá louka plná kouzelných bylinek, motýlů a pilných mravenečků. Stanou se průzkumníky života v trávě. Jako chlupatá housenka se vykuklí v krásného motýla a pokusí se vyhnout všem pavoučím nástrahám.

MŠ / terén / jaro-podzim / 1,5 h / 35 Kč



GEOLOGIE



ZKAMENĚLÁ ZEMĚ

Program se skládá z interaktivní prezentace s ukázkami zkamenělin a nerostů. Zkušený paleontolog děti během jedné vyučovací hodiny zavede do dávné minulosti naší planety. Dozví se, jak se vyvíjel život na Zemi od počátku až do dnešních dní, a získá přehled o historii planety Země. To všechno hravou formou a s ukázkami konkrétních geologických nálezů.

*ZŠ, SŠ / učebna / zima / 1 h /
50 Kč / minimálně 3 třídy*



CESTA DO PRAVĚKU

Znáte tyranosaura, pterodakyla nebo velociraptora? Vypravme se proti proudu času do pravěké přírody za zvířaty, která už dávno vyhytnula, ale která dodnes děti i dospělé tolik fascinují. Pomocí známých postav z dinosaurů pohádek přiblížíme dávnou minulost naší planety i těm nejmenším.

MŠ / terén, zahrada / celoročně / 1 h / 35 Kč



EXKURZE PRO ŠKOLY I VEŘEJNOST

DO GEOLOGICKÉ MINULOSTI PRAHY

Představení Prahy jako světové geologické lokality. Dějiny naší planety a historie vzniku pražských hornin. Vycházka proti proudu času vám podhalí, co všechno jste o Praze ještě nevěděli. Součástí exkurze je i zapojení účastníků do praktických geologických úkolů.

terén / jaro–podzim / 2–3 h / 50 Kč



PRAŽSKÉ POTOKY A RYBNÍKY

Exkurze po zajímavých pražských vodních plochách. Počernický rybník, suchý poldr Čihadla, podél Botiče aj. Ukázky úspěšných projektů revitalizací vodních toků a ploch.

terén / jaro–podzim / 1,5–3 h / 50 Kč

KRÁLOVSKÁ OBORA STROMOVKA

Komentovaná procházka největším pražským parkem vás provede jeho minulostí i současností. Dozvíte se, co všechno obnáší správa a údržba Stromovky, jaké rostliny a dřeviny v parku vysazujeme a jak o ně pečujeme. Představíme vám také zdejší komplex rybníků a Rudolfovu štolu, která je napájí.

terén / jaro–podzim / 2,5 h / 50 Kč / pro žáky od ZŠ



EXKURZE PRO ŠKOLY I VEŘEJNOST



MEDÁRNA

Poznat zblízka místo, kde to voní medem a kde se zpracovává včelí vosk? To můžete pouze u nás. Přijďte se podívat na naši medárnu a nahlédnout do opravdového včelařského provozu.

medárna / jaro–podzim / 1 h / 35 Kč



ZAHRADNICTVÍ ĎÁBLICE

Už při vstupu do areálu na vás kromě vůně rostlin dýchne také jedinečná atmosféra dlouhé tradice zahradničení, kterou ctí i současný moderní provoz. Již od roku 1924 dřáblické zahradnictví pěstuje rostliny a dřeviny pro pražské parky. Rádi vám ukážeme, kde se rodí městská zeleň.

zahradnictví / jaro–podzim / 1 h / 35 Kč

KOMPOSTÁRNA HL. M. PRAHY

Zajímá vás koloběh živin v praxi? Ukážeme vám, jak můžete naložit s posekanou trávou nebo s ořezanými větvemi ze zahrady tak, abyste z nich ještě měli praktický užitek. Přijďte se podívat do první pražské kompostárny.

kompostárna / jaro–podzim / 1 h / 35 Kč



TÝDEN LESŮ 2020

Každoročně v polovině května slaví lesnické organizace po celé České republice Týden lesů. Pořádají akce pro děti i veřejnost, připomínají jim, jak důležité jsou lesy pro přírodu i pro kvalitu našich životů, a ukazují jim, jak vypadá práce lesníka. My se k těmto oslavám pravidelně připojujeme. Týden lesů se tentokrát uskuteční 11. až 15. 5. 2020. Co jsme pro vás připravili?

PROJEKTOVÝ DEN DO LESA S LEŠNÍKEM PRO CELOU ŠKOLU 12., 13. a 14. 5. 2020 ZDARMA

Projektový den pro základní školy, který žáky seznámí s každodenní prací lesníka a s jeho péčí o přírodu. Během dopoledne projdou žáci vývojem lesa od semínka po dospělé strom. Na vlastní kůži si vyzkouší práci lidí, kteří se o les starají: Naučí se, jak se sází malé stromky, čím se měří les a jak o něj správně pečovat, a seznámí se s pomůckami i pomocníky dřevorubce. Zjistí, že lýkožrout není velký jako slon a přesto může způsobit obrovské škody, že motorová pila je, stejně jako oheň, dobrý sluha, ale zlý pán, a spoustu dalších informací. Součástí programu je ukázka práce s tažným koněm.

12., 13. a 14. 5. 2020 / 3 h /
zdarma / max. počet účastníků na
den – 6 tříd

NABÍZÍME 2 LOKALITY Kunratický les a Ďáblický háj



OSTATNÍ LESNÍ PROGRAMY 11. a 15. 5. 2020 ZDARMA

Všechny programy a projektové dny z naší nabídky s tematikou lesa, které si objednáte na 11. nebo 15. 5. 2020, máte zdarma. Akce se týká programů a projektových dnů pro základní i mateřské školy:

- Lesní čarování,
- Do lesa za lesními bytostmi,
- Naše dřeviny,
- Život lesa,
- Povídání o lesnictví,
- Do lesa za stromy.

Podrobnosti o těchto programech a projektových dnech najdete v tomto letáku nebo na www.lesypraha.cz.



ZÁCHRANNÁ STANICE HL. M. PRAHY

pro volně žijící živočichy

Ročně přijmeme do péče až 5 000 živočichů z celé Prahy, mnohdy vzácné a chráněné druhy. Jsme nejvytíženější záchranná stanice v ČR. Za drtivou většinu zranění živočichů může sám člověk, proto je jeho morální povinností se o živočichy postarat.



nonstop telefon
773 772 771

KDY NÁS MŮŽETE POTŘEBOVAT?

**Najdete zraněného živočicha.
Najdete opuštěné mládě.
Hledáte informaci či radu.**

**Více informací naleznete
na www.lesypraha.cz.**

RÁDI BYSTE NAOPAK POMOHLI?

**Vítáme jakýkoliv finanční příspěvek
na činnost záchranné stanice:**

- převodem na účet č. 1927728309/0800,
konst. symbol 0379, var. symbol 61,
- v hotovosti či složenkou.

**Po konzultaci se stanicí je možná také
materiální pomoc (krabice, noviny a ba-
vlněné látky na podestýlku, krmivo).
Oceníme i pomoc dobrovolníků.**