
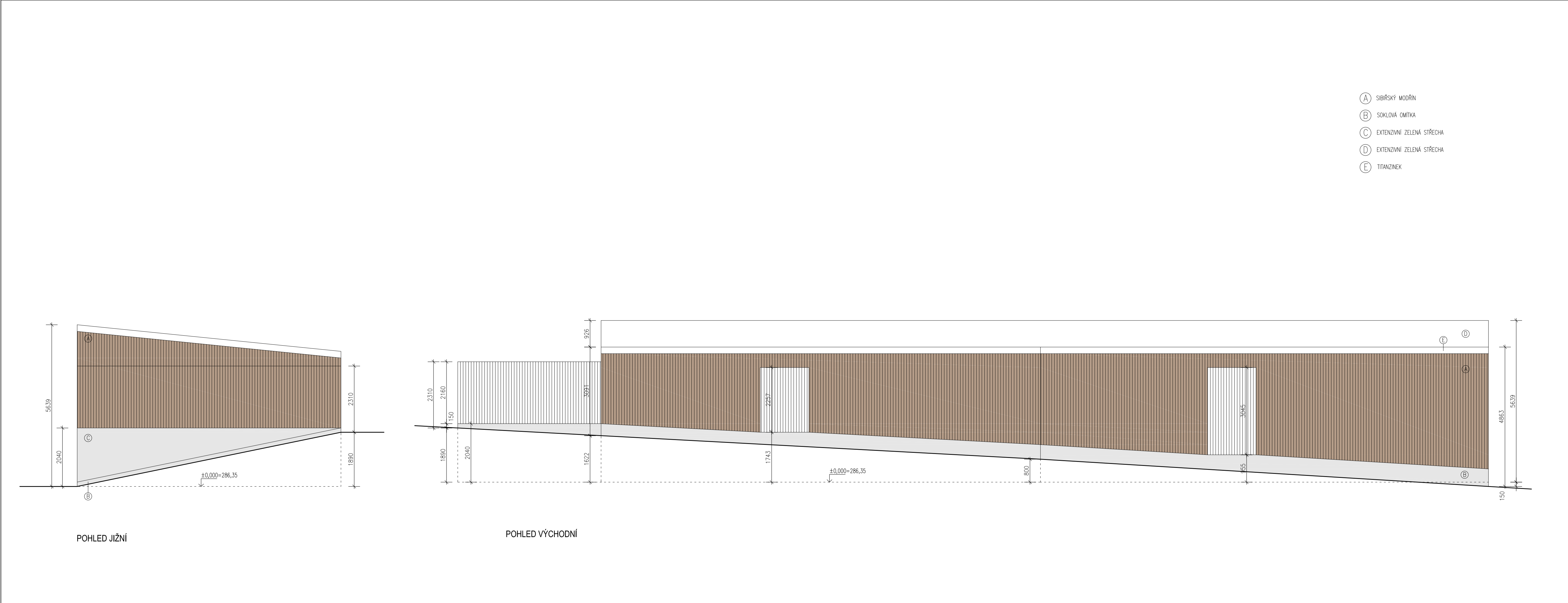



ZÁZEMÍ ÚSEKU 16 – HOSTIVAŘ K OBECNÍM HÁJOVNÁM, Hostivař– Praha POZEMKY Č. 2080, 2082			
SCHEMA:		PARE:	
± 0.000 = 286,35 m.n.m.			
INVESTOR:	MHMP (Odbor ochrany prostředí) Mariánské nám. 2, 110 00 - Praha 1		
ZASTOUPENÍ:	Lesy hl. m. Prahy Práská 1885, 106 00 - Praha 10 Ing. Vladimír Krchov T: +420 724 523 165 E: krchov@lesy-praha.cz		
PROJEKTANT:	Ing.arch.Lucie Odehnalová Lhotová, ČKA 03 759		
	Korunní 4/588 120 00 - Praha 2 T: +420 606 357 221 E: lucie.odehnalova@L2o-architects.cz		
NÁZEV VÝKRESU:	ZÁZEMÍ ÚSEKU 16 - LESOPARK HOSTIVAŘ POHLED SEVERNÍ A ZÁPADNÍ		
OBJEKT:	SO.02 - ZÁZEMÍ ÚDRŽBY		
STUPEŇ: DOKUMENTACE KE SLOUČENÉMU ÚZEMNÍMU ROZHODNUTÍ A STAVEBNÍMU POVOLENÍ			
ČÁST	ARCHITEKTONICKO - STAVEBNÍ		
HLAVNÍ PROJEKTANT:	Ing.arch. Lucie Odehnalová Lhotová		
PROJEKTANT	Ing.arch. Klára Stachová		
MÉRÍTKO	1:75		
DATUM	02/2017		
HOST	DUR + SP	AS	D.1.1.04
PROJEKT	FAZE	ČÁST	ČÍSLO V.



ZÁZEMÍ ÚSEKU 16 – HOSTIVAŘ K OBECNÍM HÁJOVNÁM, Hostivař– Praha POZEMKY Č. 2080, 2082			
SCHEMA:		PARE:	
± 0.000 = 286,35 m.n.m.			
INVESTOR:	MHMP (Odbor ochrany prostředí) Mariánské nám. 2, 110 00 - Praha 1		
ZASTOUPENÍ:	Lesy hl. m. Prahy Prácká 1885, 106 00 - Praha 10 Ing. Vladimír Krchov T: +420 724 523 165 E: krchov@lesy-praha.cz		
PROJEKTANT:	Ing.arch.Lucie Odehnalová Lhotová, ČKA 03 759  Korunní 4/588 120 00 - Praha 2 T: + 420 606 357 221 E: lucie.odehnalova@l2o-architects.cz		
			
NÁZEV VÝKRESU:	ZÁZEMÍ ÚSEKU 16 - LESOPARK HOSTIVAŘ POHLED JIŽNÍ A VÝCHODNÍ		
OBJEKT: SO.02 - ZÁZEMÍ ÚDRŽBY			
STUPEŇ: DOKUMENTACE KE SLOUČENÉMU ÚZEMNÍMU ROZHODNUTÍ A STAVEBNÍMU POVOLENÍ			
ČÁST	ARCHITEKTONICKO - STAVEBNÍ		
HLAVNÍ PROJEKTANT:	Ing.arch. Lucie Odehnalová Lhotová		
PROJEKTANT	Ing.arch. Klára Stachová		
MÉRÍTKO	1:75		
DATUM	02/2017		
HOST	DUR + SP	AS	D.1.1.05
PROJEKT	FAZE	ČÁST	ČÍSLO V.